

SÉRIE HISTÓRICA DOS CRIMES CONTRA O PATRIMÔNIO NO DF

DSC_CIDADE_SEM_CEP	2011		2012		2013		2014		2015	
	Registros de Ocorrências	Taxa 100 mil hab.	Registros de Ocorrências	Taxa 100 mil hab.	Registros de Ocorrências	Taxa 100 mil hab.	Registros de Ocorrências	Taxa 100 mil hab.	Registros de Ocorrências	Taxa 100 mil hab.
RA 01_BRASILIA	1.211	576,9	1.351	633,7	1.434	662,4	1.499	688,3	1.352	617,1
RA 02_GAMA	458	359,3	383	292,1	339	251,2	402	290,5	306	215,6
RA 03_TAGUATINGA	841	425,2	795	387,7	999	469,3	1.361	629,4	740	336,8
RA 04_BRAZLANDIA	33	66,8	71	141,4	109	213,2	93	179,9	83	158,8
RA 05_SOBRADINHO	234	396,4	217	354,5	190	321,9	242	395,3	186	292,9
RA 06_PLANALTINA	166	102,6	131	76,0	223	120,3	287	153,2	290	153,1
RA 07_PARANOA	84	198,0	92	208,6	76	164,4	115	244,1	173	360,3
RA 08_NUCLEO BANDEIRANTE	123	545,0	111	481,2	89	375,3	83	340,4	97	386,9
RA 09_CEILANDIA	910	225,1	948	223,5	1.229	272,0	1.400	297,7	965	197,2
RA 10_GUARA	318	294,9	260	230,6	295	246,0	339	268,7	234	176,3
RA 11_CRUZEIRO	80	256,2	58	183,5	104	323,2	77	235,6	66	198,8
RA 12_SAMAMBAIA	377	186,8	438	206,5	554	242,6	579	240,2	450	176,8
RA 13_SANTA MARIA	109	91,3	145	120,1	185	150,7	157	126,7	205	163,9
RA 14_SAO SEBASTIAO	58	74,6	69	80,9	76	76,8	96	96,5	132	131,8
RA 15_RECANTO DAS EMAS	151	121,0	159	122,6	206	148,2	222	156,2	171	117,7
RA 16_LAGO SUL	48	161,7	39	130,0	54	176,3	48	159,0	40	134,4
RA 17_RIACHO FUNDO	78	221,2	86	238,6	78	207,4	106	273,0	55	137,2
RA 18_LAGO NORTE	44	131,2	25	74,1	25	73,1	42	119,2	50	137,6
RA 19_CANDANGOLANDIA*	33		42		25		23		30	
RA 20_AGUAS CLARAS	336	305,6	319	282,9	312	262,5	410	319,9	248	179,5
RA 21_RIACHO FUNDO 2	26	70,2	38	100,6	55	139,5	54	119,6	31	59,9
RA 22_SUDOESTE	50	97,0	60	115,9	54	103,3	98	186,3	59	111,5
RA 23_VARJAO DO TORTO*	10		9		5		12		40	
RA 24_PARK WAY*	11		8		24		14		30	
RA 25 ESTRUTURAL	52	161,8	63	190,8	54	153,9	70	189,2	65	166,6
RA 26_SOBRADINHO 2	41	43,5	64	67,2	94	96,4	67	67,6	53	52,6
RA 27_JARDIM BOTANICO	2	8,4	3	12,4	5	19,8	4	15,2	6	21,9
RA 28_ITAPOA	20	35,5	24	41,9	54	90,5	108	168,8	83	121,0
RA 29_SIA*	199		148		158		216		166	
RA 30_VICENTE PIRES	59	87,0	60	86,8	74	102,2	121	166,7	72	99,0
RA 31_FERCAL*			8		7		8		12	
TOTAL DF	6.162	236,1	6.224	235,0	7.186	257,6	8.353	292,8	6.490	222,7

Fonte: Banco Millenium - GEPAD/COCOLETRA/SGI/SSPDF

* Taxa índice calculada apenas para as RA's com população superior a 20.000 habitantes

SÉRIE HISTÓRICA DOS CRIMES CONTRA O PATRIMÔNIO NO DF

DSC_CIDADE_SEM_CEP	2016		2017	
	Registros de Ocorrências	Taxa 100 mil hab.	Registros de Ocorrências	Taxa 100 mil hab.
RA 01_BRASILIA	1.583	718,2	1.454	655,7
RA 02_GAMA	441	303,1	343	229,9
RA 03_TAGUATINGA	786	352,2	643	283,6
RA 04_BRAZLANDIA	99	187,2	79	147,7
RA 05_SOBRADINHO	215	326,4	115	168,3
RA 06_PLANALTINA	307	160,4	303	156,6
RA 07_PARANOA	162	331,1	101	202,5
RA 08_NUCLEO BANDEIRANTE	81	314,2	57	215,1
RA 09_CEILANDIA	930	182,6	716	135,1
RA 10_GUARA	194	139,0	160	109,0
RA 11_CRUZEIRO	53	157,2	40	116,8
RA 12_SAMAMBAIA	508	189,1	398	140,4
RA 13_SANTA MARIA	278	220,1	232	181,9
RA 14_SAO SEBASTIAO	116	115,1	112	110,4
RA 15_RECANTO DAS EMAS	174	117,1	151	99,4
RA 16_LAGO SUL	36	122,7	31	107,2
RA 17_RIACHO FUNDO	68	164,2	44	102,9
RA 18_LAGO NORTE	32	85,4	23	59,6
RA 19_CANDANGOLANDIA*	21		12	71,4
RA 20_AGUAS CLARAS	258	173,2	148	92,2
RA 21_RIACHO FUNDO 2	42	70,9	34	50,1
RA 22_SUDOESTE	64	120,1	71	132,5
RA 23_VARJAO DO TORTO*	13		7	76,6
RA 24_PARK WAY*	18		14	70,5
RA 25 ESTRUTURAL	85	206,6	51	117,6
RA 26_SOBRADINHO 2	75	73,2	51	49,0
RA 27_JARDIM BOTANICO	3	10,5	2	6,8
RA 28_ITAPOA	98	133,3	78	99,0
RA 29_SIA*	195		217	
RA 30_VICENTE PIRES	93	127,6	63	86,3
RA 31_FERCAL*	10		8	87,9
TOTAL DF	7.038	236,1	5.758	188,8

Fonte: Banco Millenium - GEPAD/COOCOLETRA/SGI/SSPDF

* Taxa índice calculada apenas para as RA's com população superior a 20.000 habitantes

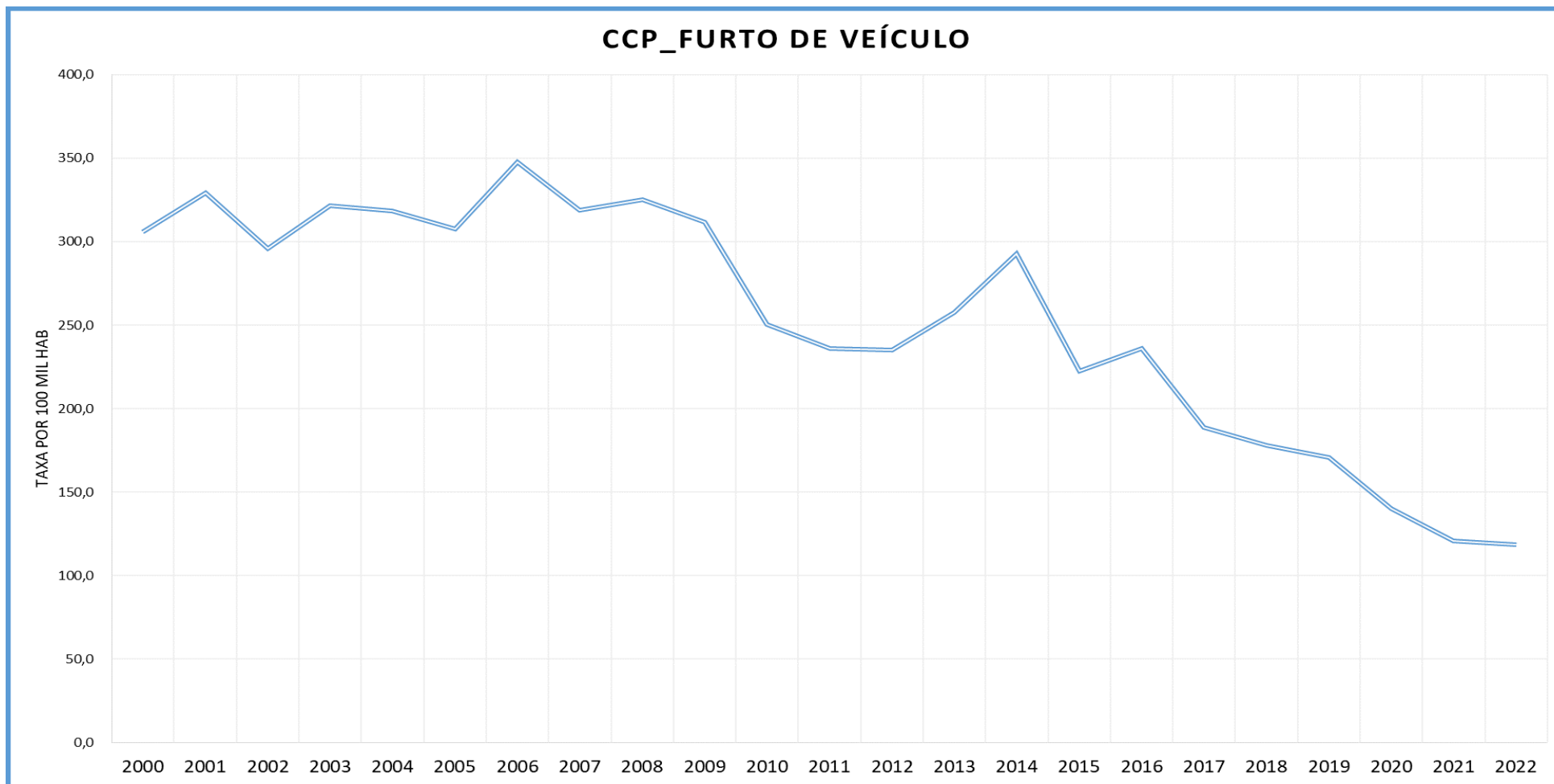
SÉRIE HISTÓRICA DOS CRIMES CONTRA O PATRIMÔNIO NO DF

DSC_CIDADE_SEM_CEP	2018		2019		2020		2021		2022	
	Registros de Ocorrências	Taxa 100 mil hab.	Registros de Ocorrências	Taxa 100 mil hab.	Registros de Ocorrências	Taxa 100 mil hab.	Registros de Ocorrências	Taxa 100 mil hab.	Registros de Ocorrências	Taxa 100 mil hab.
RA 01_BRASILIA	1.086	490,7	715	316,7	543	235,8	504	224,2	563	256,5
RA 02_GAMA	308	232,5	355	257,3	230	160,1	297	216,3	151	115,0
RA 03_TAGUATINGA	793	385,6	760	367,3	596	286,3	478	227,1	512	240,6
RA 04_BRAZLANDIA	45	84,1	47	80,3	44	68,7	48	85,9	45	92,3
RA 05_SOBRADINHO	154	256,3	120	183,5	61	85,7	67	91,2	87	114,8
RA 06_PLANALTINA	253	142,5	183	98,1	137	69,9	118	63,3	97	54,7
RA 07_PARANOA	95	145,0	87	124,4	77	103,1	38	54,4	63	96,4
RA 08_NUCLEO BANDEIRANTE	44	186,3	55	230,9	72	299,8	40	166,0	44	182,1
RA 09_CEILANDIA	687	199,1	784	224,7	635	180,0	569	162,4	667	191,7
RA 10_GUARA	152	113,4	189	137,7	186	132,3	157	110,5	111	77,3
RA 11_CRUZEIRO	43	138,4	38	122,7	34	110,2	35	113,4	20	64,8
RA 12_SAMAMBAIA	360	154,6	355	148,6	311	127,0	355	143,4	304	121,4
RA 13_SANTA MARIA	200	155,2	202	156,5	168	130,0	129	98,5	121	91,2
RA 14_SAO SEBASTIAO	151	131,0	115	99,5	60	51,7	72	60,5	115	94,2
RA 15_RECANTO DAS EMAS	152	116,9	182	138,7	181	136,7	122	91,3	116	86,1
RA 16_LAGO SUL	15	50,4	25	83,2	33	108,8	17	55,8	33	107,9
RA 17_RIACHO FUNDO	34	82,1	42	98,6	84	191,7	51	114,7	43	95,3
RA 18_LAGO NORTE	22	66,5	20	57,0	15	40,4	16	42,6	17	44,8
RA 19_CANDANGOLANDIA*	9	54,6	15	91,4	13	79,6	11	67,3	7	42,8
RA 20_AGUAS CLARAS	112	97,2	152	127,2	134	108,1	112	93,3	62	53,3
RA 21_RIACHO FUNDO 2	26	30,4	49	54,7	40	42,7	37	50,7	52	91,4
RA 22_SUDOESTE	51	94,8	47	86,2	40	72,4	35	63,2	24	43,3
RA 23_VARJAO DO TORTO*	13	147,7	16	181,5	9	101,9	3	33,5	9	99,1
RA 24_PARK WAY*	11	53,6	3	13,8	6	26,0	6	26,0	3	13,0
RA 25 ESTRUTURAL	47	132,3	63	174,3	48	130,5	41	109,3	51	133,2
RA 26_SOBRADINHO 2	38	44,4	34	41,5	40	51,1	32	40,6	35	44,1
RA 27_JARDIM BOTANICO	7	26,5	7	17,9	3	5,2	8	15,1	12	24,8
RA 28_ITAPOA	94	151,1	85	133,9	80	123,6	44	67,3	73	110,6
RA 29_SIA*	119		153		140		95		52	
RA 30_VICENTE PIRES	74	111,3	102	146,0	127	172,9	90	114,6	89	105,9
RA 31_FERCAL*	10	116,5	11	122,0	10	105,6	6	63,9	6	64,5
RA 32_SOL NASCENTE/POR DO SOL	50	56,9	82	91,6	79	86,7	77	82,6	80	83,8
RA 33_ARNIQUEIRA	45	97,8	50	108,0	52	111,5	32	68,0	49	103,2
TOTAL DF	5.300	178,2	5.143	170,6	4.288	140,4	3.742	120,9	3.713	118,5

Fonte: Banco Millenium - GEPAD/COOCOLETRA/SGI/SSPDF

* Taxa índice calculada apenas para as RA's com população superior a 20.000 habitantes

SÉRIE HISTÓRICA DOS CRIMES CONTRA O PATRIMÔNIO NO DF



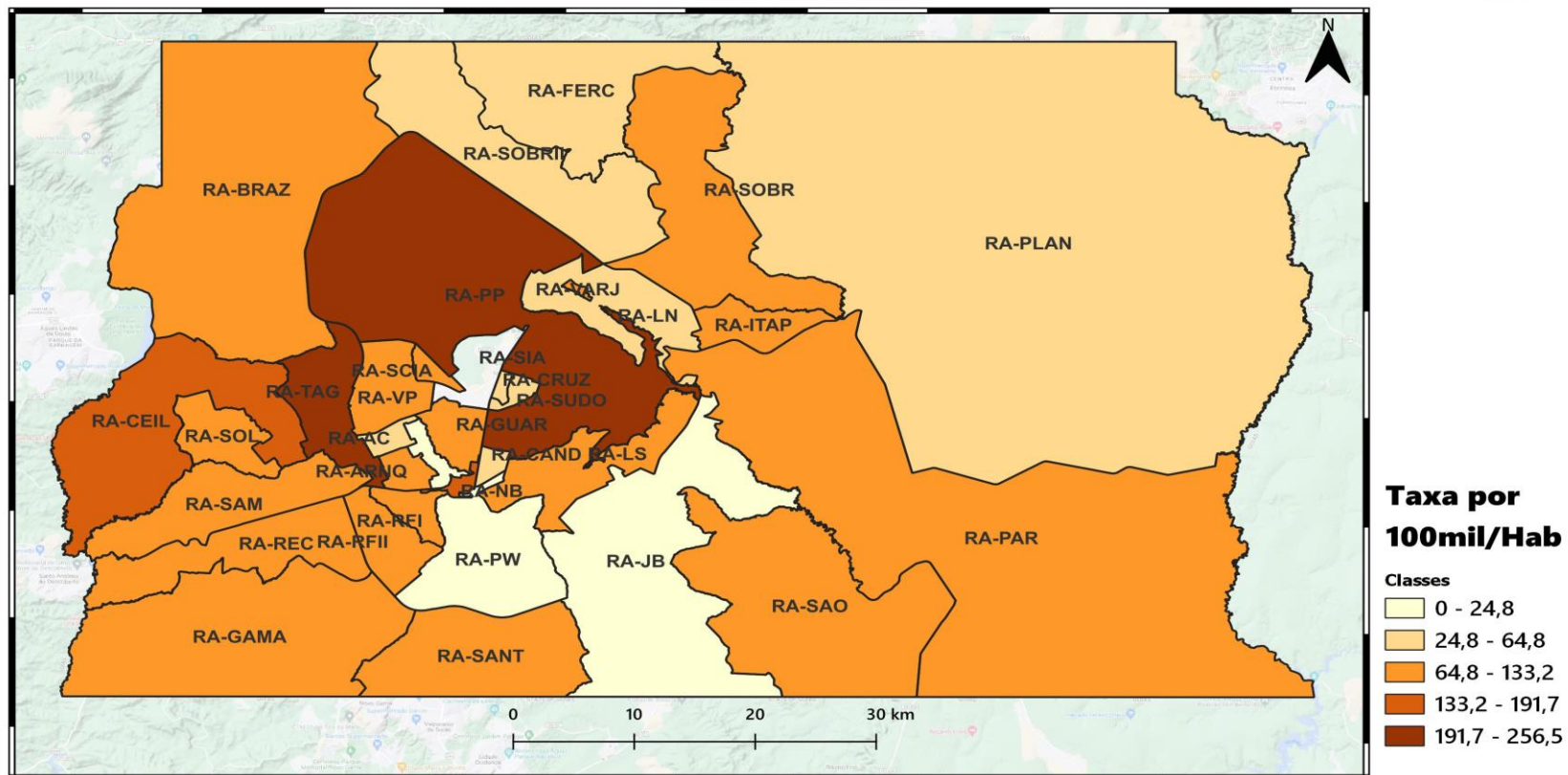
SÉRIE HISTÓRICA DOS CRIMES CONTRA O PATRIMÔNIO NO DF



Secretaria de Estado de Segurança Pública do Distrito Federal Subsecretaria de Gestão da Informação



CRIMES CONTRA O PATRIMÔNIO - 2022 FURTO DE VEÍCULO



FONTE:Coordenação de Coleta e Tratamento de Dados /SGI/SESP/SSP-DF
Coordenação de Avaliação e Monitoramento de Políticas Públicas /SGI/SESP/SSP-DF