



GOVERNO DO DISTRITO FEDERAL
SECRETARIA DE ESTADO DE SEGURANÇA PÚBLICA
SUBSECRETARIA DE INTEGRAÇÃO E OPERAÇÕES DE SEGURANÇA PÚBLICA
DIRETORIA DE AVALIAÇÃO, FISCALIZAÇÃO E ANÁLISE
GERÊNCIA DE ANÁLISE DE FENÔMENOS DE SEGURANÇA PÚBLICA
NÚCLEO DE ESTATÍSTICA



SAM – Edifício Sede da SOSP, BLOCO D, CEP: 70620-000
Telefones: (61) 3441-8650/3441-8652



Atendimento ao SIOSP

Informações Estatísticas nº. /2012 – NUEST

Data: **NOV2012**

Ref.: Elaboração de Documento Técnico.

ACOMPANHAMENTO DIÁRIO ESTUPRO

(análise baseada no dia do fato)
Novembro de 2012

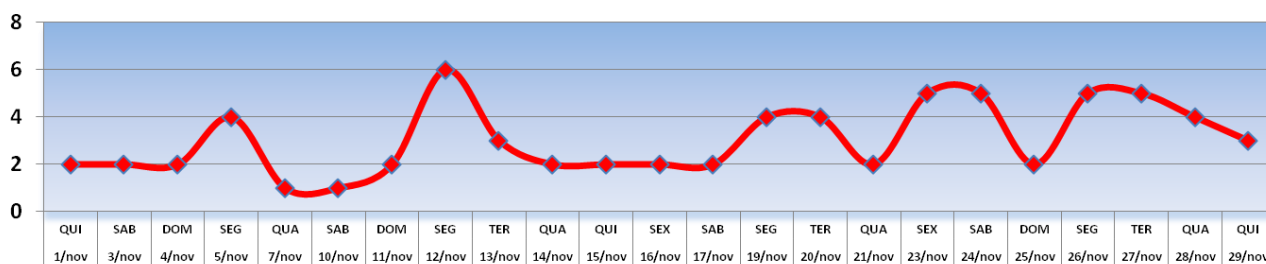
1. Introdução

O presente relatório tem por objetivo traçar uma análise descritiva do delito de estupro no Distrito Federal ao longo do mês. Pretende-se traçar um perfil quanto à ocorrência destes crimes, que possibilite ações de prevenção das diversas esferas governamentais.

2. Análise descritiva

Verificou-se no mês de novembro a ocorrência de 70 (setenta casos) distribuídos ao longo do mês e das Regiões Administrativas conforme abaixo.

2.1 Acompanhamento Diário - 70 Vítimas



Fonte: NUACRI/GESP/DIFIS/SOSP/SSPDF .



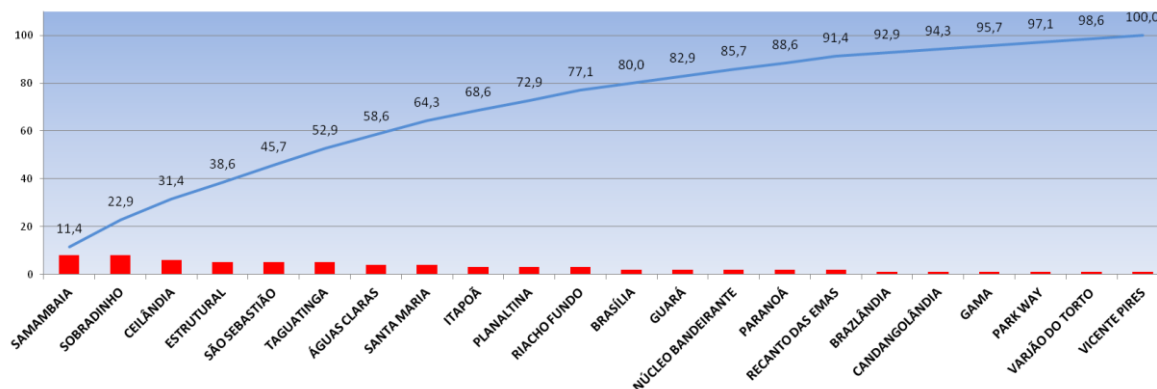
GOVERNO DO DISTRITO FEDERAL
SECRETARIA DE ESTADO DE SEGURANÇA PÚBLICA
 SUBSECRETARIA DE INTEGRAÇÃO E OPERAÇÕES DE SEGURANÇA PÚBLICA
 DIRETORIA DE AVALIAÇÃO, FISCALIZAÇÃO E ANÁLISE
 GERÊNCIA DE ANÁLISE DE FENÔMENOS DE SEGURANÇA PÚBLICA
 NÚCLEO DE ESTATÍSTICA



SAM – Edifício Sede da SOSP, BLOCO D, CEP: 70620-000
 Telefones: (61) 3441-8650/3441-8652



2.2 Incidência por Região Administrativa



Fonte: NUACRI/GESP/DIFIS/SOSP/SSPDF.

2.3 Dia da semana e faixa horária

Os registros foram categorizados com base nos dias e horários de ocorrência, visando identificar os dias da semana e faixas horárias de maior incidência, como se pode verificar a seguir:

	Faixa Horária de Incidência -Setembro 2012								TOTAL
	MANHÃ		TARDE		NOITE		MADRUGADA		
	06h00 a 08h59	09h00 a 11h59	12h00 a 14h59	15h00 a 17h59	18h00 a 20h59	21h00 a 23h59	00h00 a 02h59	03h00 a 05h59	
SEGUNDA			1	3	3	1	2		10
TERÇA	2			2	2	1		1	8
QUARTA	2		2			1	1		6
QUINTA			3	1			1		5
SEXTA			4		1	1	2	1	9
SABADO			1		2		4	2	9
DOMINGO	4	1	5	1	3	3	3	3	23
TOTAL	8	1	16	7	11	7	13	7	70

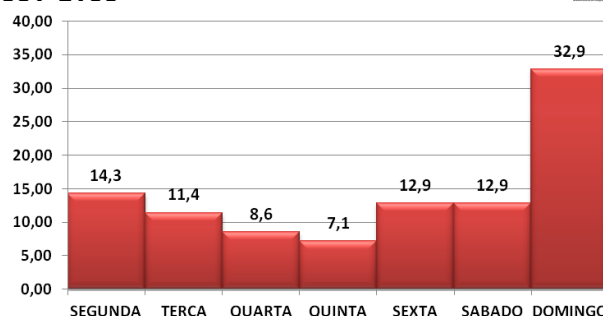
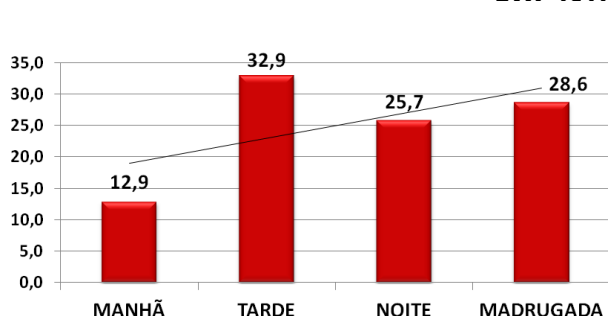
Fonte: NUACRI/GESP/DIFIS/SOSP/SSPDF.



GOVERNO DO DISTRITO FEDERAL
SECRETARIA DE ESTADO DE SEGURANÇA PÚBLICA
SUBSECRETARIA DE INTEGRAÇÃO E OPERAÇÕES DE SEGURANÇA PÚBLICA
DIRETORIA DE AVALIAÇÃO, FISCALIZAÇÃO E ANÁLISE
GERÊNCIA DE ANÁLISE DE FENÔMENOS DE SEGURANÇA PÚBLICA
NÚCLEO DE ESTATÍSTICA



SAM – Edifício Sede da SOSP, BLOCO D, CEP: 70620-000
Telefones: (61) 3441-8650/3441-8652



Fonte: NUACRI/GESP/DIFIS/SOSP/SSPDF.

Desta análise, pode-se concluir que o domingo foi o dia da semana de maior incidência, com 32,9% dos casos. O período da tarde de 12h a 17h59 concentra 32,9% dos casos.

2.4 Local do fato

Em relação ao local de ocorrência dos delitos, os estupros ocorreram em 74,3% dos casos na residência da vítima ou na residência do autor e 14,3% das ocorrências se deram em locais públicos.

TIPO DE LOCAL	Frequência	FR	FRAC
RESIDÊNCIA	52	74,3	74,3
VIA PÚBLICA	10	14,3	88,6
ESTABELECIMENTO DE ENSINO	2	2,9	91,4
INTERIOR DE VEÍCULO	2	2,9	94,3
OUTRAS EDIFICAÇÕES	2	2,9	97,1
ESTABELECIMENTO DE SAÚDE	1	1,4	98,6
OUTROS	1	1,4	100,0
TOTAL	70		

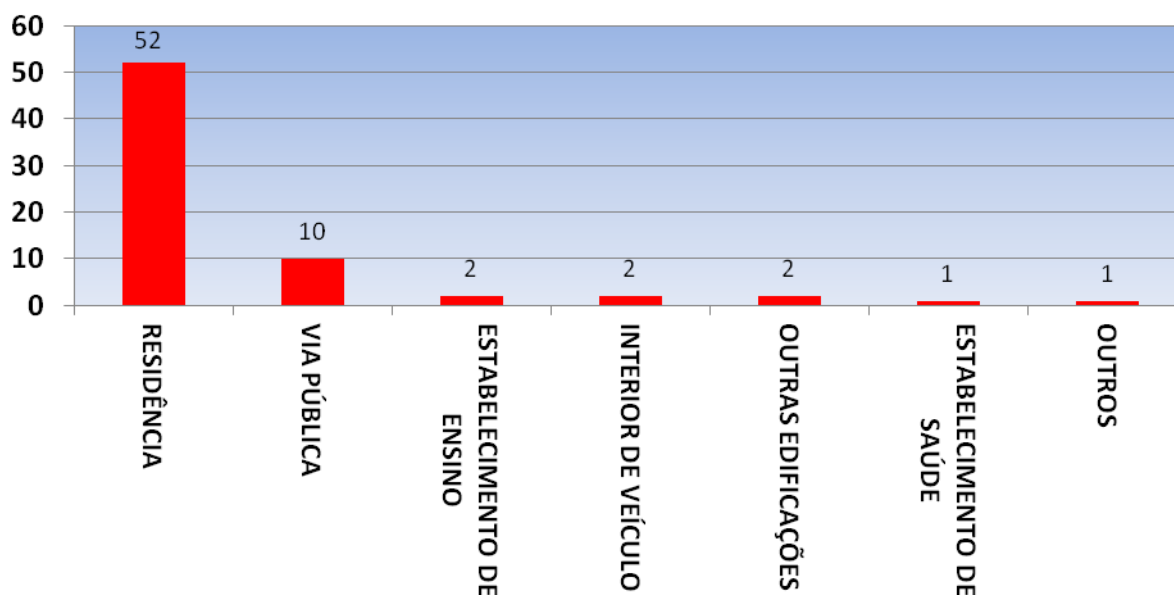
Fonte: NUACRI/GESP/DIFIS/SOSP/SSPDF.



GOVERNO DO DISTRITO FEDERAL
SECRETARIA DE ESTADO DE SEGURANÇA PÚBLICA
SUBSECRETARIA DE INTEGRAÇÃO E OPERAÇÕES DE SEGURANÇA PÚBLICA
DIRETORIA DE AVALIAÇÃO, FISCALIZAÇÃO E ANÁLISE
GERÊNCIA DE ANÁLISE DE FENÔMENOS DE SEGURANÇA PÚBLICA
NÚCLEO DE ESTATÍSTICA



SAM – Edifício Sede da SOSP, BLOCO D, CEP: 70620-000
Telefones: (61) 3441-8650/3441-8652



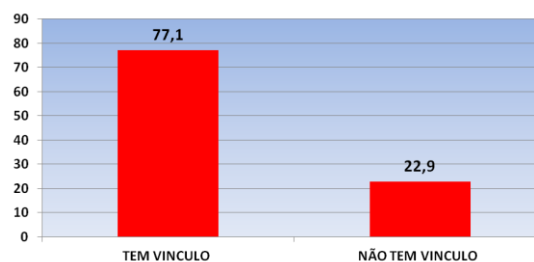
Fonte: NUACRI/GESP/DIFIS/SOSP/SSPDF.

3. Relação entre a vítima e o autor

Com base nos relatos das ocorrências, observa-se que em 77,1% dos estupros e estupros de vulneráveis, os autores têm vínculos com as vítimas. Em 22,9% dos casos não há vínculo entre autor e vítima.

VINCULO COM A VÍTIMA	TOTAL
TEM VINCULO	54
NÃO TEM VINCULO	16
TOTAL	70

Fonte: NUACRI/GESP/DIFIS/SOSP/SSPDF.





GOVERNO DO DISTRITO FEDERAL
SECRETARIA DE ESTADO DE SEGURANÇA PÚBLICA
SUBSECRETARIA DE INTEGRAÇÃO E OPERAÇÕES DE SEGURANÇA PÚBLICA
DIRETORIA DE AVALIAÇÃO, FISCALIZAÇÃO E ANÁLISE
GERÊNCIA DE ANÁLISE DE FENÔMENOS DE SEGURANÇA PÚBLICA
NÚCLEO DE ESTATÍSTICA



SAM – Edifício Sede da SOSP, BLOCO D, CEP: 70620-000
Telefones: (61) 3441-8650/3441-8652



3.1 Tipo de vínculo entre autor e vítima e se houve ou não a conjunção carnal

VÍNCULO COM A VÍTIMA	CONJUNÇÃO CARNAL			TOTAL	FR (%)
	NÃO	SIM	NI		
DESCONHECIDO	4	4	4	12	17,1
PADRASTO	10		1	11	15,7
NAMORADO	1	6		7	10,0
PAI	3	3	1	7	10,0
NÃO TEM VÍNCULO	2	2		4	5,7
OUTROS	1	1	2	4	5,7
VIZINHO	1	3		4	
AMIGO/CONHECIDO	1		2	3	4,3
IRMÃO (Ã)	2		1	3	4,3
TIO (A)	2	1		3	4,3
MARIDO (COMPANHEIRO)	1	1		2	2,9
PROFISSIONAIS DO LAR	1	1		2	2,9
AVÔ (Ó)	1			1	1,4
COMPANHEIRO		1		1	1,4
EX-MARIDO (EX-COMPANHEIRO)		1		1	1,4
OUTROS (CUNHADO)		1		1	1,4
PADRINHO	1			1	1,4
PRIMO (A)	1			1	1,4
PROFISSIONAIS DE EDUCAÇÃO	1			1	1,4
PROFISSIONAIS DE SAÚDE	1			1	1,4
TOTAL	31	25	11	70	

Fonte: NUACRI/GESP/DIFIS/SOSP/SSPDF.

Dos 12 casos em que o autor não tem vínculo com a vítima, em 4 foi concretizada a conjunção carnal.



GOVERNO DO DISTRITO FEDERAL
SECRETARIA DE ESTADO DE SEGURANÇA PÚBLICA
SUBSECRETARIA DE INTEGRAÇÃO E OPERAÇÕES DE SEGURANÇA PÚBLICA
DIRETORIA DE AVALIAÇÃO, FISCALIZAÇÃO E ANÁLISE
GERÊNCIA DE ANÁLISE DE FENÔMENOS DE SEGURANÇA PÚBLICA
NÚCLEO DE ESTATÍSTICA



SAM – Edifício Sede da SOSP, BLOCO D, CEP: 70620-000
Telefones: (61) 3441-8650/3441-8652



3.2 Locais de estupro com ocorrência ou não de conjunção carnal

TIPO DE LOCAL	CONJUNÇÃO CARNAL			TOTAL
	NÃO	SIM	NI	
RESIDÊNCIA	27	18	7	52
VIA PÚBLICA	3	5	2	10
ESTABELECIMENTO DE ENSINO	1		1	2
INTERIOR DE VEÍCULO	1		1	2
OUTRAS EDIFICAÇÕES	1	1		2
ESTABELECIMENTO DE SAÚDE	1			
OUTROS		1		
TOTAL	34	25	11	70

Fonte: NUACRI/GESP/DIFIS/SOSP/SSPD

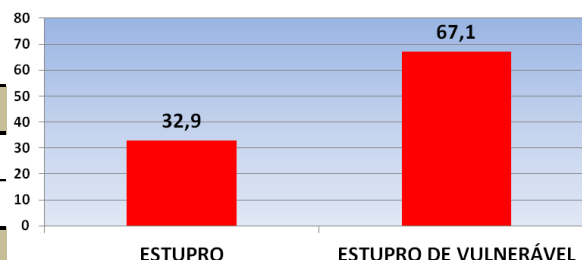
Em um total de 25 estupros com conjunção carnal, 18 foram em residência e 5 em via pública.

4. Categorização da violência sofrida

4.1 Quanto ao tipo de crime

TIPO DE CRIME	Total
ESTUPRO	23
ESTUPRO DE VULNERÁVEL	47
TOTAL	70

Fonte: NUACRI/GESP/DIFIS/SOSP/SSPDF.



A natureza criminal estupro de vulnerável contém 67,1% dos casos, sendo 32,9% de estupro.

4.2 Quanto ao tipo de violência sofrida

Ao concatenar todos os atos libidinosos no mesmo tipo penal, ou seja, estupro, faz-se necessário que se categorize o tipo de agressão a que a vítima foi submetida. Em 48,6% dos casos de estupro há relatos de atos diversos à conjunção carnal, nos demais casos, 35,7% houve conjunção carnal. Em 15,7% não foi informado o tipo de agressão.



GOVERNO DO DISTRITO FEDERAL
SECRETARIA DE ESTADO DE SEGURANÇA PÚBLICA
SUBSECRETARIA DE INTEGRAÇÃO E OPERAÇÕES DE SEGURANÇA PÚBLICA
DIRETORIA DE AVALIAÇÃO, FISCALIZAÇÃO E ANÁLISE
GERÊNCIA DE ANÁLISE DE FENÔMENOS DE SEGURANÇA PÚBLICA
NÚCLEO DE ESTATÍSTICA

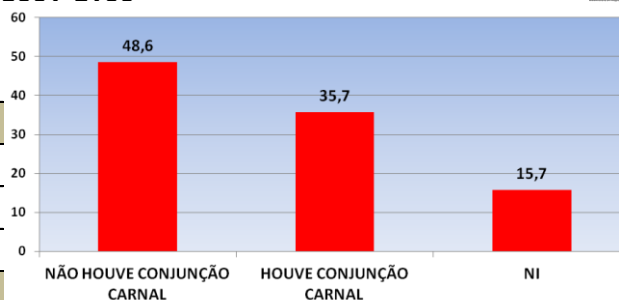


SAM – Edifício Sede da SOSP, BLOCO D, CEP: 70620-000
Telefones: (61) 3441-8650/3441-8652



CONJUNÇÃO CARNAL	TOTAL
NÃO HOUE CONJUNÇÃO CARNAL	34
HOUE CONJUNÇÃO CARNAL	25
NI	11
TOTAL	70

Fonte: NUACRI/GESP/DIFIS/SOSP/SSPD

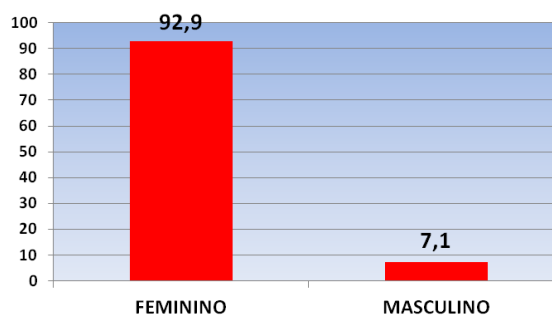


5. Perfil da vítima (vitimologia)

Em relação às vítimas destes delitos, a maioria, 92,9% é do sexo feminino, sendo em 7,1% dos casos vitimados indivíduos do sexo masculino.

SEXO DA VÍTIMA	TOTAL
FEMININO	65
MASCULINO	5
TOTAL	70

Fonte: NUACRI/GESP/DIFIS/SOSP/SSPDF.



A análise do perfil das vítimas permite que sejam elaboradas estratégias de combate e prevenção do delito, entre outras formas de categorização adota-se a divisão por faixa etária que nos mostra que 82,9% têm até 17 anos de idade, sendo que na faixa dos 9 a 13 anos estão 41,4% dos casos.

FAIXA ETÁRIA DA VÍTIMA	FREQUÊNCIA	FR (%)	FRAC
0 a 3	4	5,7	5,7
4 a 8	13	18,6	24,3
9 a 13	29	41,4	65,7
14 a 17	12	17,1	82,9
18 a 25	4	5,7	88,6
26 a 34	5	7,1	95,7
35 a 64	3	4,3	100,0
>= 65	0	0,0	
TOTAL	70		

Fonte: NUACRI/GESP/DIFIS/SOSP/SSPDF.



GOVERNO DO DISTRITO FEDERAL
SECRETARIA DE ESTADO DE SEGURANÇA PÚBLICA
SUBSECRETARIA DE INTEGRAÇÃO E OPERAÇÕES DE SEGURANÇA PÚBLICA
DIRETORIA DE AVALIAÇÃO, FISCALIZAÇÃO E ANÁLISE
GERÊNCIA DE ANÁLISE DE FENÔMENOS DE SEGURANÇA PÚBLICA
NÚCLEO DE ESTATÍSTICA



SAM – Edifício Sede da SOSP, BLOCO D, CEP: 70620-000
Telefones: (61) 3441-8650/3441-8652



6. Perfil do autor

FAIXA ETÁRIA DO AUTOR	Total	FR (%)	FRAC
00 a 10	0	0,0	0,0
11 a 21	8	11,4	11,4
22 a 32	11	15,7	27,1
33 a 43	13	18,6	45,7
>= 44	5	7,1	52,9
NI	33	47,1	100,0
TOTAL	70		

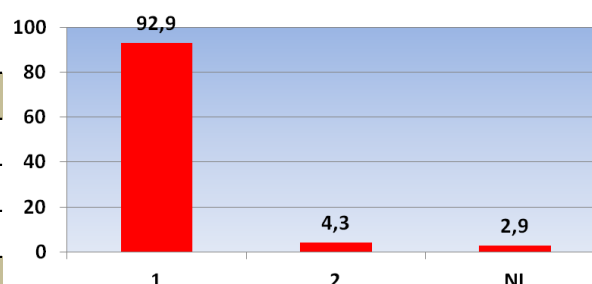
Fonte: NUACRI/GESP/DIFIS/SOSP/SSPDF.

Dos autores de estupro 18,6% estão entre 33 a 43 anos, sendo 47,1% dos casos não informados.

O estupro em sua maioria, 92,9% dos casos, é praticado apenas por 01 autor.

NUMERO DE AUTORES	TOTAL
1	65
2	3
NI	2
TOTAL	70

Fonte: NUACRI/GESP/DIFIS/SOSP/SSPDF.



7. Considerações finais

- Em novembro de 2012 foram 70 vítimas de estupro;
- Samambaia, Sobradinho, Ceilândia, Estrutural e São Sebastião foram as cidades de maior ocorrência de estupro contendo um total de 45,7% dos casos;
- O dia da semana de maior incidência foi o domingo contendo 32,9% dos casos. O período da tarde, entre 12h e 17h59, o horário de maior frequência concentrando 32,9% dos casos;
- Os estupros ocorreram em 74,3% na residência da vítima ou na residência do autor e 14,3% se deram em locais públicos;
- Em 77,1% dos estupros existe vínculo entre o autor e a vítima;
- Nos 12 casos de estupro em que o autor não tem vínculo com a vítima 4 houve conjunção carnal;
- Dos 25 estupros com conjunção carnal 18 casos aconteceram na residência e 5 casos em via pública;
- Dos estupros ocorridos 67,1% dos casos foram estupro de vulnerável;



GOVERNO DO DISTRITO FEDERAL
SECRETARIA DE ESTADO DE SEGURANÇA PÚBLICA
SUBSECRETARIA DE INTEGRAÇÃO E OPERAÇÕES DE SEGURANÇA PÚBLICA
DIRETORIA DE AVALIAÇÃO, FISCALIZAÇÃO E ANÁLISE
GERÊNCIA DE ANÁLISE DE FENÔMENOS DE SEGURANÇA PÚBLICA
NÚCLEO DE ESTATÍSTICA



SAM – Edifício Sede da SOSP, BLOCO D, CEP: 70620-000
Telefones: (61) 3441-8650/3441-8652



- Em 82,9% dos estupros as vítimas têm até 17 anos de idade, sendo que na faixa dos 9 a 13 anos estão 41,4% dos casos.
- Dos autores de estupro 18,6% estão entre 33 a 43 anos;
- Em 92,9% dos casos o estupro é praticado por 01 autor.